

# Hébergement

## Une gamme de 71 logements

### 56 chambres 12 m<sup>2</sup>



**Forfait demi-pension : 473,57 €**

#### Détail

Logement : 310,57 € (montant éligible à l'APL)

Participation mensualisée à la vie collective : 15 €

Demi-pension : 148,00 €

### 6 chambres T1' 20 m<sup>2</sup> pour 1 ou 2 personnes



**Forfait demi-pension pour une personne : 519,40 €**

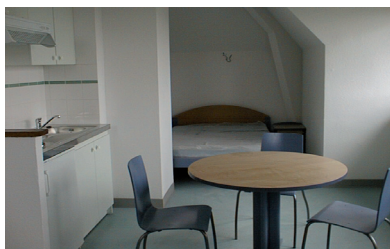
#### Détail

Logement : 356,40 € (montant éligible à l'APL)

Participation mensualisée à la vie collective : 15 €

Demi-pension : 148,00 €

### 6 studios 24 m<sup>2</sup> pour 1 ou 2 personnes



**Forfait : 437,60 €**

#### Détail

Logement : 422,60 € (montant éligible à l'APL)

Participation mensualisée à la vie collective : 15 € par pers.

### 3 studios 30 m<sup>2</sup> pour 1 ou 2 personnes



**Forfait : 473,24 €**

#### Détail

Logement : 458,24 € (montant éligible à l'APL)

Participation mensualisée à la vie collective : 15 € par pers.

- » Chaque logement est meublé et dispose d'une salle de bain avec douche, lavabo, wc.
- » La demi-pension comprend 20 repas par mois, à prendre midi ou soir au choix, du lundi au vendredi (hors jours fériés) et un petit déjeuner tous les jours.
- » La redevance mensuelle inclut le loyer et les charges (eau, électricité, assurance habitation).